



11月 園だより

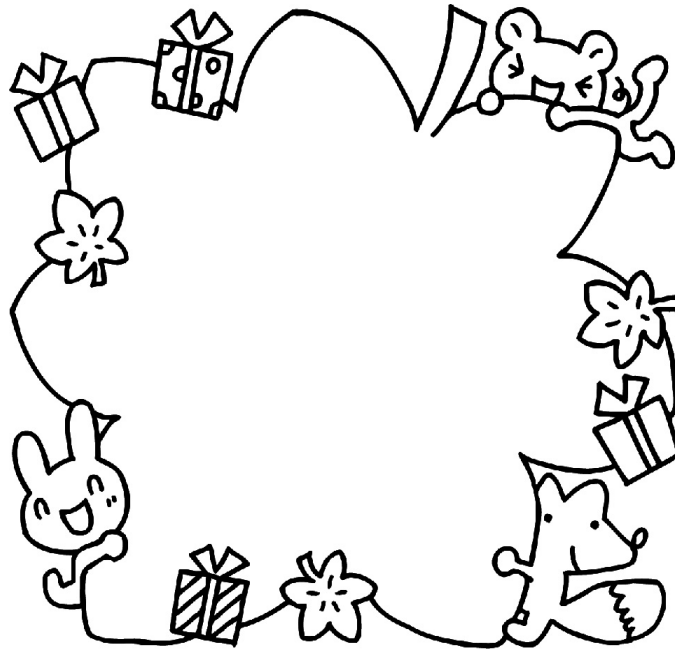
令和2年10月28日 こぼとこども園

園庭の桜の木の葉が黄色に変わり始め少しずつ葉を落としています。子ども達も、落ち葉を拾い色や形、大きさの違いに気付き先生や友達と見せ合うなど秋の自然に親しんでいます。先日、散歩にも出かけどんぐりをたくさん拾ってきました。ころがる様子や入れ物に入れ振って出る音を喜んだり、ごっこ遊びをしたり、どんぐりを使った遊びを楽しんでいます。

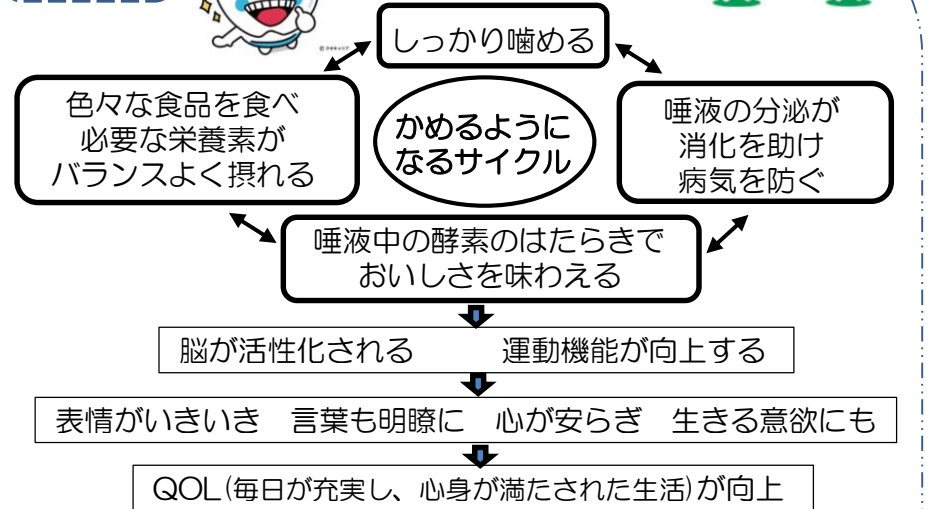
また、運動参観を経験し、体を動かして遊ぶことが活発になり、固定遊具に挑戦したり、縄跳びやパカポコ、ボールなどで遊んだりしています。ついてきた自信をしっかり認め、次への挑戦意欲につなげていこうと思います。

さて、この時期、寒暖の差が激しく体調を崩しやすいです。手洗い、うがいを習慣づけて、風邪をひかないよう健康管理に気をつけましょう。子ども達は元気に遊ぶと汗をかきます。調節しやすい服装で、できるだけ薄着で過ごしましょう。

今月のねらい
・自分の体に関心を持ち、病気の予防などに必要な活動に気付く。
・自然物や身近な秋の事象を通して、数量・形・色などに興味を持ち遊ぶ。



11月 8日は いい歯の日! しっかりかめると人生豊かに!



歯磨きの習慣を身につけよう
・食後は必ず歯磨きをしましょう。
・お家の人と楽しい雰囲気の中で歯磨きをしましょう。
・最後は磨き残しがないか、おうちの人が仕上げをしてあげましょう。
・小さい子どもはぶくぶくうがいできれいにしましょう。

6	金	園外保育
10	火	命を守る訓練
12	木	発育測定
13	金	七五三祝い会
20	水	誕生会

園外保育 6日(金)
地域探検に園周辺の散歩に出かけます。身近な秋を見つけに行きたいと思います。

七五三祝い会 15日(金)
子ども達の健やかな成長を願い、多岐神社へ参拝に出かけます。みんなで七五三の話しを聞き、楽しくお祝いしたいと思います。

12月の予定
航空写真撮影 12月2日(水)
全園児の記念写真撮影をします。午前中10時頃を予定していますので、よろしくお願いします。

クリスマス会 12月22日(火)
子ども達と一緒にサンタさんをお迎えし、クリスマス会を行います。今年度はコロナの影響で**祖父母の参観は行いません**。楽しみにしていた方には申し訳ありませんが、ご了承ください。

良さみつけ
運動参観では、お子さんの良さをたくさん見つけて頂きありがとうございます。皆さんが書いてくださった良さを子ども達に読んで聞かせると、とてもうれしそうな顔をしていました。そこで、今月から園だより配付時に用紙を持ちかえります。ご家庭でのお子さまの良さを書いて持って来てください。園でも、褒め認めていこうと思います。よろしくお願いします。

保育料・給食費について
次回の引落は11月10日(火)です。前日までに通帳への納入をお願いします。

◇◇◇ 保護者の皆様 就労等は変わりありませんか? ◇◇◇
就労先や時間など状況が変わった場合は、変更届が必要となります。園または子ども課に、ご連絡、申請をよろしくお願いします。

