



今月のねらい
 ・季節の変化に応じた生活環境や保健に留意し、健康で快適な生活ができるようにする。
 ・秋の自然に触れ、興味や関心を持ち、自然の不思議さに気付く。

令和5年9月26日 広幡こども園

朝晩と涼しくなってきましたが、日中はまだ暑い日が続いています。園庭や通用門には落葉がたくさんあったり、コオロギが跳びはねたりしていますが、秋らしく過ごしやすいのはいつでしょうか。『にこにこ うんどうかい』に向かって子ども達は、かけっこや対決ゲーム、リズムや鼓隊・フラフープとリボン演技…と、体を動かすことの気持ちよさを感じています。

運動会遊びを通して、繰り返し挑戦する気持ち(忍耐力)やクラスの友達と一緒に頑張る気持ち(協同性)が育ってきたように思います。『にこにこ うんどうかい』では、自分の力を十分に発揮し、友達と一緒に最後までやりきる姿が見られることを願っています。

朝夕の気温の変化により、体調を崩すことも多い時期です。『早寝・早起き・朝ごはん』のリズムを崩さず、十分な睡眠を摂るなどして、お子様の体調管理をよろしくお祈りします。



10月の予定		
1	日	
2	月	衣替え
3	火	サッカー教室
4	水	
5	木	令和6年度入園説明会② (こどもの国)
6	金	
7	土	
8	日	
9	月	スポーツの日
10	火	保育料振替日 発育測定
11	水	
12	木	
13	金	命を守る訓練
14	土	
15	日	
16	月	
17	火	
18	水	
19	木	栄養士訪問(にじ、そら、ほし組) 就学時健診(耳鼻科) 13:30~
20	金	
21	土	
22	日	
23	月	誕生会
24	火	就学時健診(内科・眼科・歯科・聴力) 13:15~
25	水	クラス別参観 午前(そら組) 体力向上教室
26	木	クラス別参観 午後(ほし組)
27	金	クラス別参観 午後(はな組)
28	土	
29	日	
30	月	
31	火	

前日までに通帳の確認をしてください

衣替えです。準備は良いですか？

10月2日(月)は衣替えですが、まだまだ日中は暑い日が続きますので、2日(月)~6日(金)を移行期間とします。10日(火)からは、制服を着用して登園してください。なるべく薄着で調節ができる服装をお願いします。

就学時健診(にじ組)があります

就学時健診(にじ組)が広幡小学校で行われます。体調を整えて参加できるようにしましょう。

- ◇ 24日(火) 13:15~14:20 内科・眼科・歯科・聴力 保護者同伴です。
※時間に遅れないように、お迎えをお願いします。
- ◇ 19日(木) 13:30~ 耳鼻科
※園より連れていきます。平常保育です。

引き続きお願いします

朝晩涼しくなると、長袖を着て登園する子が見られるようになってきます。日中、運動遊びをしていると、まだまだ暑く感じる日があります。天候によって服装の調節ができるよう、着替えの補充や多めの水分(水筒)の準備を、引き続きよろしくお祈りします。

10月10日は目の愛護デー “目を大切に！！”

2つの10を横に倒すと、まゆと目の形に見えることから、10月10日は目の愛護デーとされています。乳幼児期は、子どもの目がもっとも育つ時期。この機会に、子どもの「目」の健康をあらためて見直してみましよう。

「見る力」を育てるポイント

□いろいろなものを見る体験を

止まっているもの動いているもの、小さなもの大きなもの、遠くにあるもの近くにあるものなど、いろいろなものを見る体験が、目によい刺激になる。



□広い空間で体と目を動かす機会を

全身運動は眼球、視神経・脳の発達を促す。



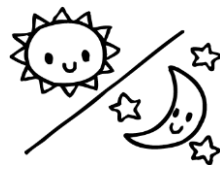
□テレビやゲームは、時間を決めて



テレビは正面から見る。いつも横目で見てみると、視力に左右差が出ることも。また、携帯ゲームなど狭い範囲の平面画像を見続けることは、目の負担になるので、乳幼児は避ける。

□明るさ、暗さのメリハリある生活を

日中は光を浴び、夜は暗くして眠る。



園外保育へ出かけよう！

園外へ出かけたい季節になってきました。11月には、秋の遠足を計画していますので、10月は、広幡地域の地域巡りや神社での秋みつけなど、出かけることが多くなります。園外保育で出かけた時は、地域の方と挨拶を交わしたり、畑の野菜を見せてもらったりすることで、『広幡がだいすき』になってほしいと願っています。



◇1日(水)〈午前〉にじ組クラス参観
*体力向上教室があります。

◇8日(水)〈午後〉親子観劇(にじ・そら組)
*会場は、広幡こども園です。

◇30日(木) 14:30~15:30 男女共同参画講演会
☆各行事の詳細は、後日お知らせします。

